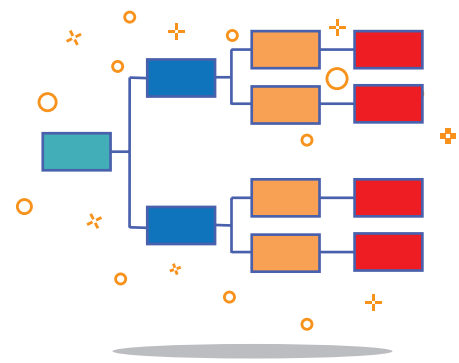


## LOGIGRAMME REPRÉSENTATION

Le logigramme permet de schématiser la logique d'intervention d'une politique publique, il rend visible les liens de causalité.

Il permet de s'accorder sur une représentation commune d'une politique publique, un dispositif ou un projet.



## ARBRE D'OBJECTIFS REPRÉSENTATION

L'arbre d'objectifs permet de schématiser une politique publique, un dispositif ou un projet, en déclinant les objectifs stratégiques en objectifs opérationnels et en actions.

Il permet de s'accorder sur la représentation commune d'une politique, d'une action ou d'un dispositif.

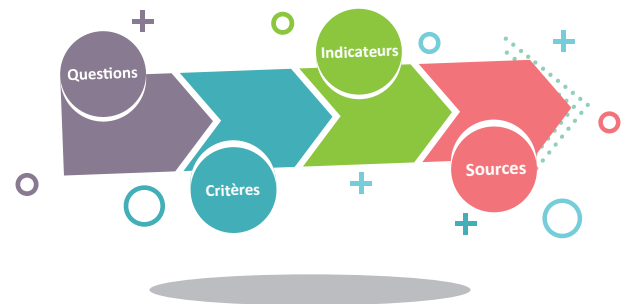


## SOCIOGRAMME REPRÉSENTATION

Le sociogramme permet de représenter les parties prenantes d'une politique publique en 3 ou 4 catégories d'acteurs : décideurs, acteurs de la mise en oeuvre, bénéficiaires (publics cibles ou bénéficiaires finaux)

Il permet de s'accorder sur la représentation commune d'une politique, d'une action ou d'un dispositif.

Le sociogramme constitue une photographie à un instant T, susceptible d'évoluer.

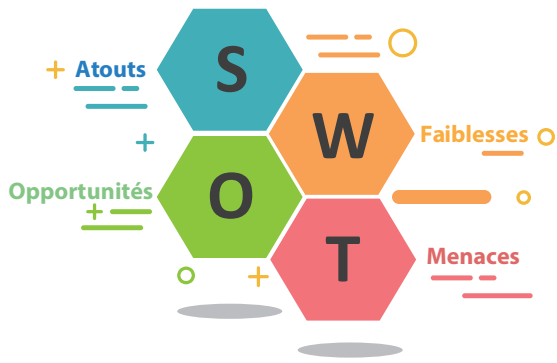


## RÉFÉRENTIEL D'ÉVALUATION STRUCTURATION

Le référentiel d'évaluation constitue la feuille de route de l'évaluation.

Il décline chaque question d'évaluation en critères de jugement, indicateurs ou indices et identifie les sources de données mobilisées pour les renseigner.





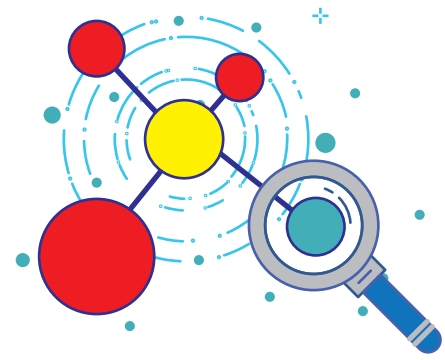
## ANALYSE AFOM

### ANALYSE

L'analyse AFOM (Atouts, Faiblesses, Opportunités, Menaces) (de l'anglais SWOT).

Elle permet de mettre en évidence les différents aspects d'une politique ou d'un dispositif.

Elle permet de faire le diagnostic d'une situation, d'un territoire à un temps donné et peut servir de base pour élaborer des scénarios d'évolution.



## FAISCEAU D'INDICES

### ANALYSE

Le faisceau d'indices permet de renseigner un référentiel d'évaluation. Il permet d'étayer une opinion en la faisant porter sur des éléments de preuve.

Il constitue une synthèse de preuves et permet de produire le jugement évaluatif.

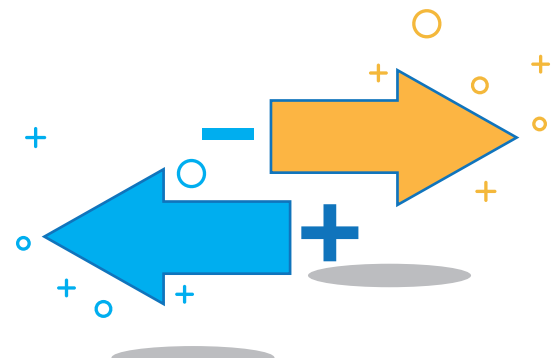


## TRIANGULATION

### ANALYSE

La triangulation, en analogie à la triangulation mathématique, est le fait de croiser plusieurs sources de données, ou plusieurs méthodes. Elle permet à l'analyse de gagner en robustesse.

La triangulation permet de limiter les biais, d'enrichir la compréhension du phénomène observé.



## COÛTS-AVANTAGES

### ANALYSE

L'analyse coûts-avantages se définit comme l'évaluation préalable d'un investissement ou d'un changement de politique qui prend en compte l'ensemble des coûts et avantages induits, exprimés en termes monétaires.



## ENQUÊTE PAR ENTRETIENS

COLLECTE

L'entretien individuel semi-directif permet de recueillir des informations qualitatives et les opinions des personnes concernées par un programme ou un projet particulier, son contexte, sa mise en oeuvre, ses résultats ou son impact



## ENQUÊTE PAR QUESTIONNAIRES

COLLECTE

Elle consiste à poser une série de questions standards, selon un schéma préétabli, à un échantillon d'individus pouvant être représentatif de la population à observer ou quelquefois à l'ensemble de cette population.



## ENTRETIEN DE GROUPE

COLLECTE

Il fait intervenir plusieurs personnes ayant des caractéristiques homogènes et fournit des informations qualitatives au cours d'une discussion ciblée.

Il fait appel à l'interaction et à la créativité des participants pour enrichir et consolider l'information collectée.



## OBSERVATION PARTICIPANTE

COLLECTE

Méthode d'étude ethnologique qui consiste à observer l'objet de l'étude sur le terrain, en participant aux activités (on peut aussi parler « d'immersion »).





## DONNÉES DE SUIVI

COLLECTE

Les données de suivi sont issues des tableaux de bord de gestion / systèmes de suivi ...

Elle permettent de suivre et d'informer sur les ressources, activités, réalisations et les tout premiers résultats.



## ÉTUDES DE CAS

COLLECTE

L'étude de cas est l'étude empirique intensive d'une unité singulière, prise dans son contexte de tous les jours, et ayant pour but la compréhension d'un plus grand ensemble d'unités comparables.



## STATISTIQUE PUBLIQUE

COLLECTE

La statistique publique regroupe l'ensemble des productions issues des enquêtes statistiques, et de l'exploitation de données collectées par des administrations, des organismes publics ou des organismes privés chargés d'une mission de service public.



## GROUPE DE CONTRÔLE

COLLECTE

Ensemble d'individus ou d'entités, partageant les mêmes caractéristiques que le public cible (groupe traité), mais n'étant pas destinaires du projet, dispositif ou politique publique.

Ce groupe peut être constitué a priori dans le cadre d'une expérimentation, ou reconstitué a posteriori via des modèles mathématiques.





## ACHAT DE DONNÉES

COLLECTE

Sous certaines conditions, des producteurs ou collecteurs de données peuvent vendre des bases. C'est par exemple le cas de l'INSEE qui développe ce type de prestation commerciale.



## BENCHMARK

COLLECTE

Le benchmark, ou parangonnage, permet d'aller voir «ce qui se passe ailleurs». Cette méthode consiste à interroger un projet ou une intervention similaire en en faisant l'analyse des caractéristiques.



## ATELIERS CITOYENS

COMMUNICATION

Ils permettent à un panel de citoyens profanes de dialoguer avec des experts et de s'exprimer sur la politique menée.

Au préalable, les citoyens sont formés, s'ensuit un débat public avec des représentants du monde politique, économique, associatif et avec des experts.

Le panel de citoyens rédige à huis-clos un rapport contenant ses avis et ses recommandations.



## VIDÉO

COMMUNICATION

Images animées permettant rendre compte de l'évaluation, que ce soit son processus ou ses résultats. La vidéo permet de témoigner visuellement des effets d'une politique publique, dispositif ou projet et de valoriser la parole des parties prenantes.





## RAPPORT COMMUNICATION

Le rapport est le document écrit détaillant les réponses aux questions évaluatives et les recommandations.



## SYNTHÈSE COMMUNICATION

La synthèse reprend de manière concise les réponses aux questions évaluatives et les recommandations.



## INFOGRAPHIE COMMUNICATION

Permet, par l'image de rendre compte des résultats de l'évaluation et des recommandations ...



## COMMUNIQUÉ DE PRESSE COMMUNICATION

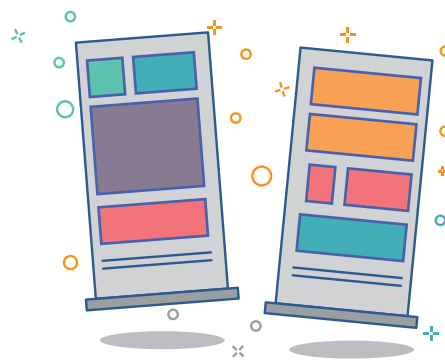
Le communiqué de presse est un document court, envoyé aux journalistes dans le but de les informer d'une évaluation, de ses résultats, de ses recommandations ...





## ARTICLE COMMUNICATION

Un article publié dans la presse généraliste, spécialisée, institutionnelle...



## EXPOSITION COMMUNICATION

Panneaux rendant compte de l'évaluation, ses résultats, ses recommandations ...



## RÉSEAUX SOCIAUX COMMUNICATION

Utilisation des réseaux sociaux pour communiquer sur l'évaluation, ses résultats, les recommandations.



## RÉUNION PUBLIQUE COMMUNICATION

Elle permet de faire passer les principaux messages aux bénéficiaires de la politique publique évaluée.





## PRODUCTION DU JUGEMENT

### PHASE

Cette phase comprend l'analyse croisée des données, la formulation des constats et des conclusions de l'évaluation.



## RECOMMANDATIONS

### PHASE

Cette phase comprend, à partir du jugement, la formulation des recommandations stratégiques et opérationnelles.



## STRUCTURATION

### PHASE

Cette phase délimite le champ de l'évaluation, élabore les questions d'évaluation et les décline en référentiel.



## COLLECTE

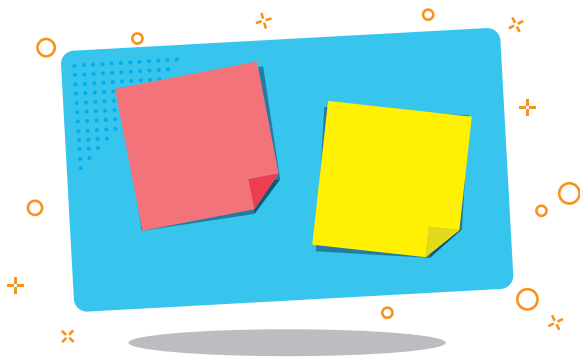
### PHASE

La méthode de collecte est élaborée de manière ad-hoc.

Les données permettent de renseigner le référentiel.







## MÉTHODE DES POST-IT

ANIMATION

Les participants formulent une réponse à la question posée sur un post-it, l'ensemble des post-it sont affichés, discutés et regroupés.

Les participants votent ensuite pour le post-it ou le groupe de post-it qui répond le mieux à la question pour aboutir à une synthèse priorisée.



## VOTE COLORÉ

ANIMATION

Par rapport à un énoncé, les participants votent avec un code couleur pour exprimer leur accord, avis mitigé, désaccord et refus de s'exprimer.

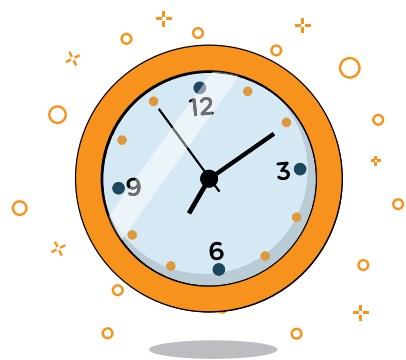
Le vote permet d'identifier facilement les points de consensus et les points de débat parmi le public présent.



## COHÉRENCE INTERNE

REGISTRE

Interroge les ressources allouées au regard des objectifs poursuivis.



## DURABILITÉ

REGISTRE

Interroge les effets à long terme, y compris après la fin de l'intervention publique.



## EFFICACITÉ

REGISTRE

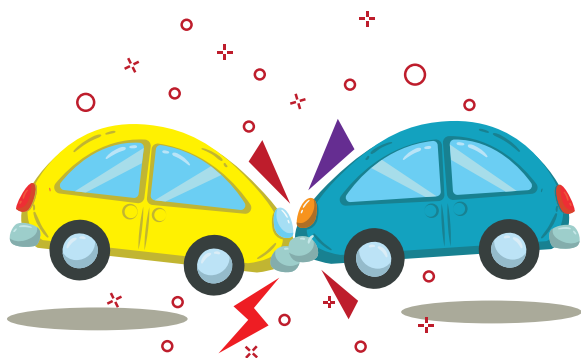
Interroge l'atteinte des objectifs fixés, la production d'effets attendus et inattendus.



## EFFICIENCE

REGISTRE

Interroge les effets d'une politique publique au regard des ressources mobilisées pour les produire. Il s'agit du rapport efficacité/coût.



## COHÉRENCE EXTERNE

REGISTRE

Interroge la cohérence des objectifs énoncés d'une politique avec ceux d'une autre politique.



## PERTINENCE

REGISTRE

Interroge la pertinence du dispositif prévu au regard du problème identifié.





## DÉCIDEURS

PARTIES PRENANTES

Ceux qui ont le pouvoir et la responsabilité de financer, lancer, arrêter ou réformer la politique.

Ceux qui doivent rendre des comptes aux contribuables.  
Ceux qui ont conçu la politique.



## ACTEURS DE LA MISE EN OEUVRE

PARTIE PRENANTES

Ceux qui partagent la responsabilité de la « mise en oeuvre » de la politique.

Ceux qui doivent rendre des comptes aux financeurs.

Ceux qui délivrent les services ou les aides aux personnes visées par la politique.

Les opérateurs sont publics ou privés (dont associations)

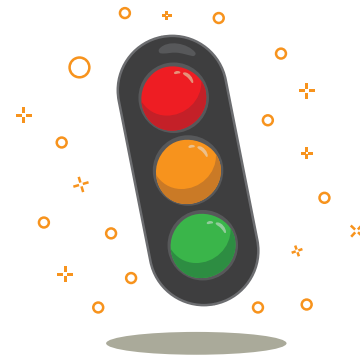


## BÉNÉFICIAIRES

PARTIES PRENANTES

**Public cible** : ceux dont le comportement est considéré comme la « cause » du problème public et que la politique publique, le dispositif ou le projet cherche à influencer; ce groupe s'apparente à celui des usagers.

**Bénéficiaires** finaux : ceux qui sont impactés/pénalisés par le problème à traiter et auxquels la politique va bénéficier, in fine.

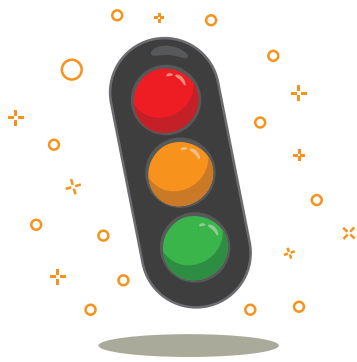


## COMITÉ DE PILOTAGE

PARTIES PRENANTES

Instance qui pilote l'évaluation.

Sa composition varie suivant le type d'évaluation.

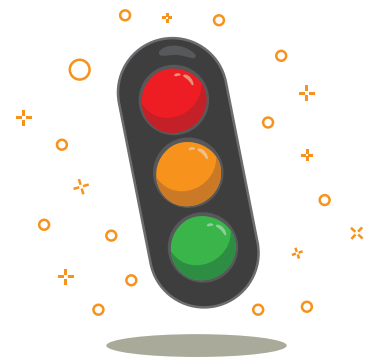


## COMITÉ DE PILOTAGE

PARTIES PRENANTES

Instance qui pilote l'évaluation.

Sa composition varie suivant le type d'évaluation.

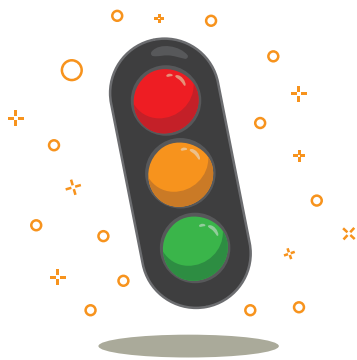


## COMITÉ DE PILOTAGE

PARTIES PRENANTES

Instance qui pilote l'évaluation.

Sa composition varie suivant le type d'évaluation.



## COMITÉ DE PILOTAGE

PARTIES PRENANTES

Instance qui pilote l'évaluation.

Sa composition varie suivant le type d'évaluation.



Il manque un outil ?  
Vous avez des remarques ?  
Vous voulez enrichir la collection ?  
Vous souhaitez que nous vous présentions le jeu ?

N'hésitez pas à nous écrire :  
[lescartesdeleval@gmail.com](mailto:lescartesdeleval@gmail.com)

**Conception : Amandine Grégot**  
Diplômée en évaluation des politiques publiques  
avec 10 ans d'expérience dans les secteurs privés  
et publics  
**Réalisation : Toufik Belmehdi**  
Graphiste illustrateur depuis 10 ans.